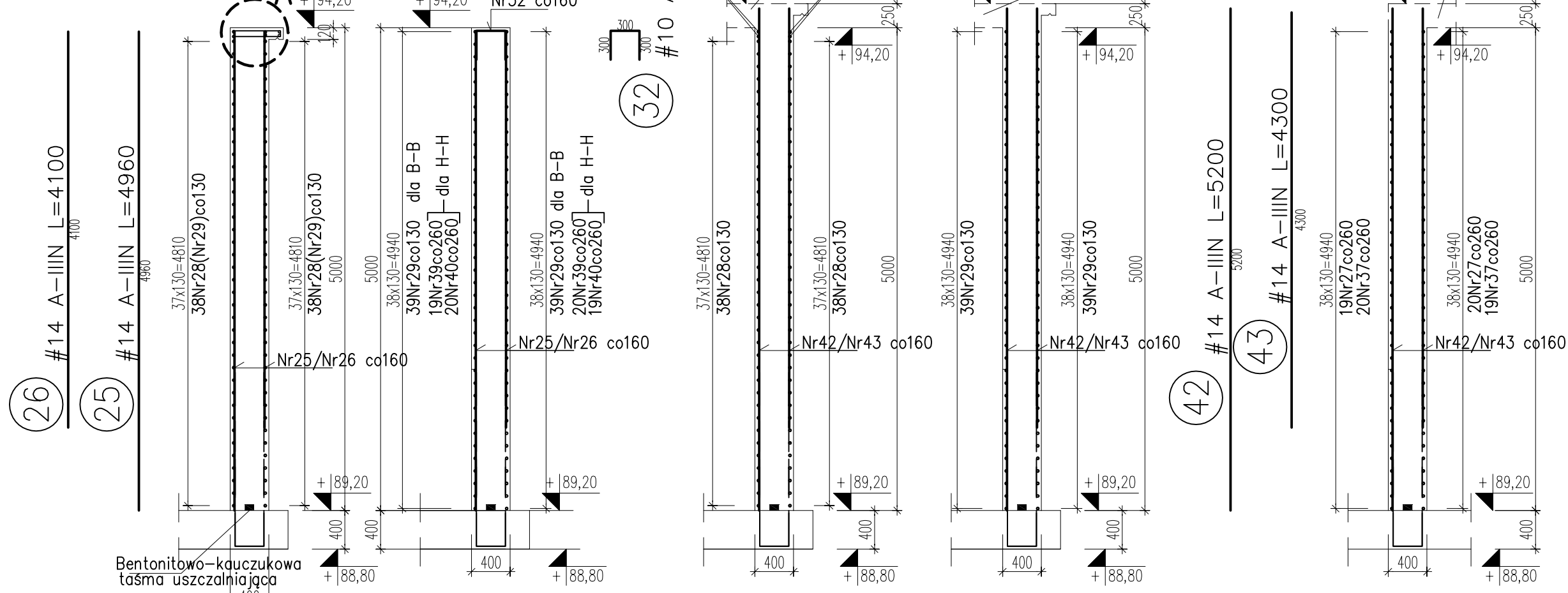
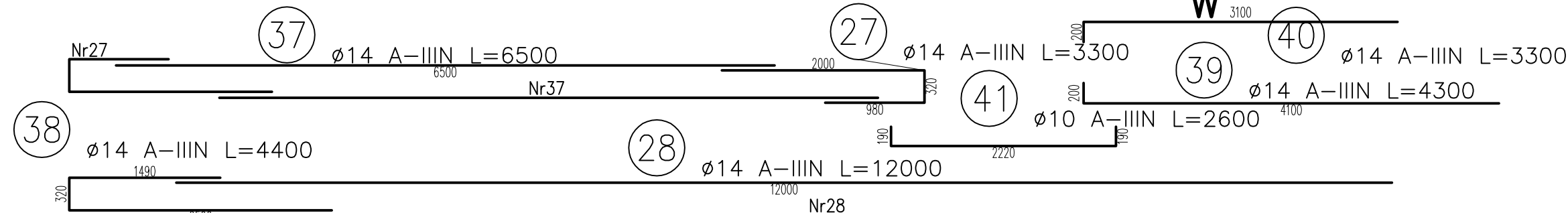
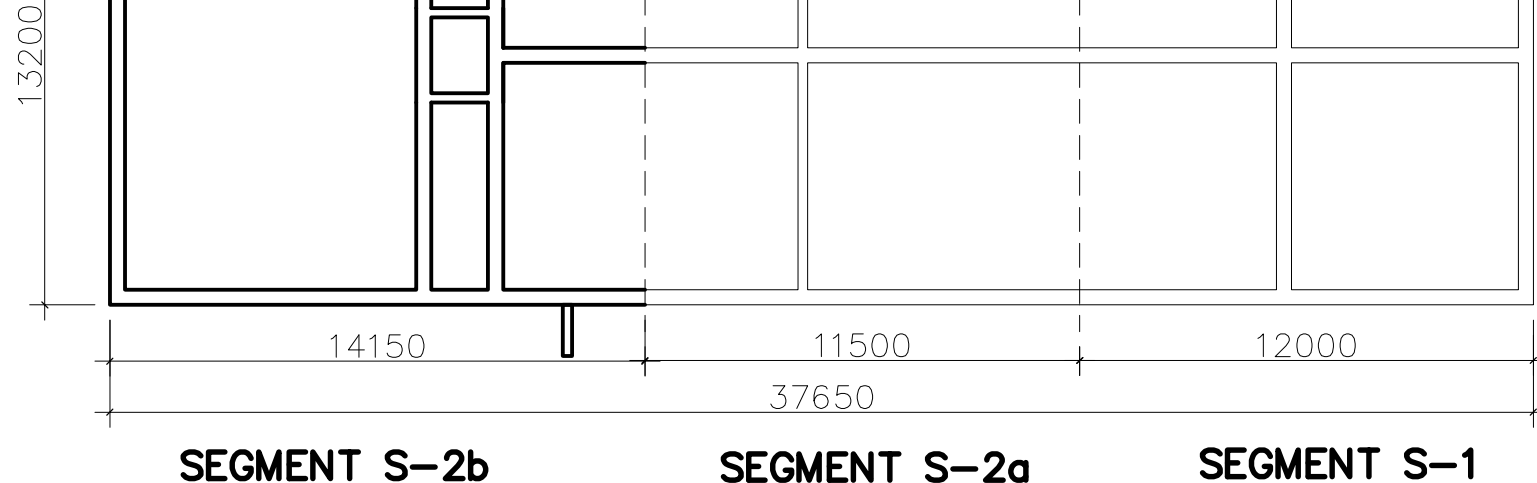


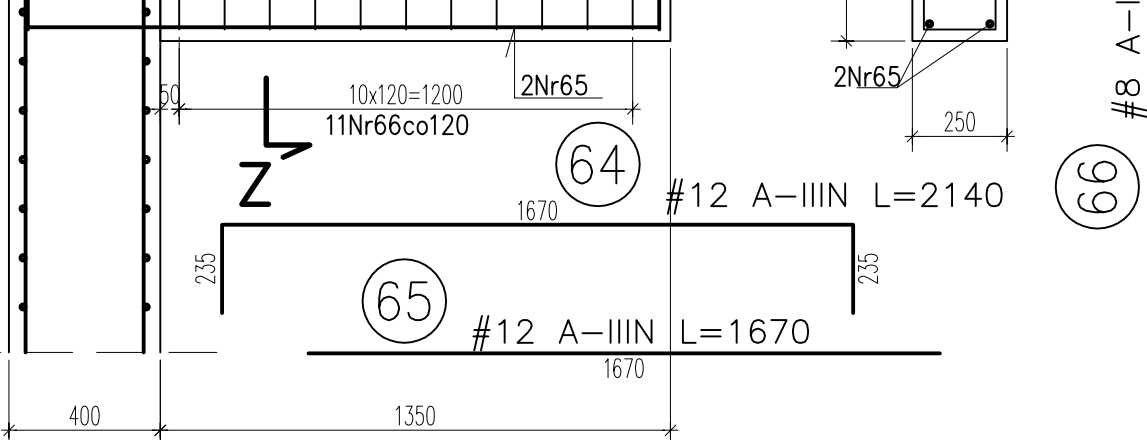
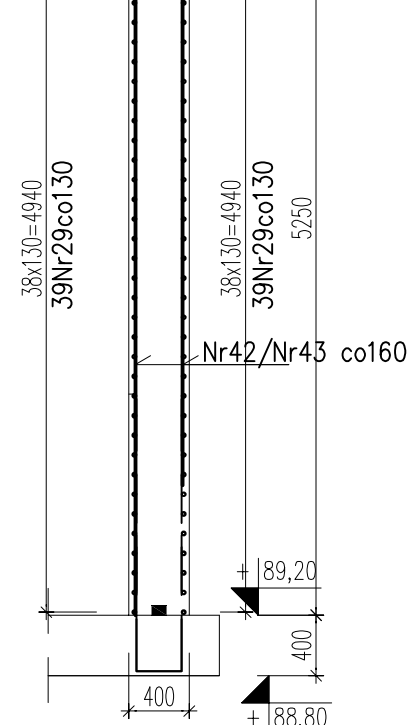
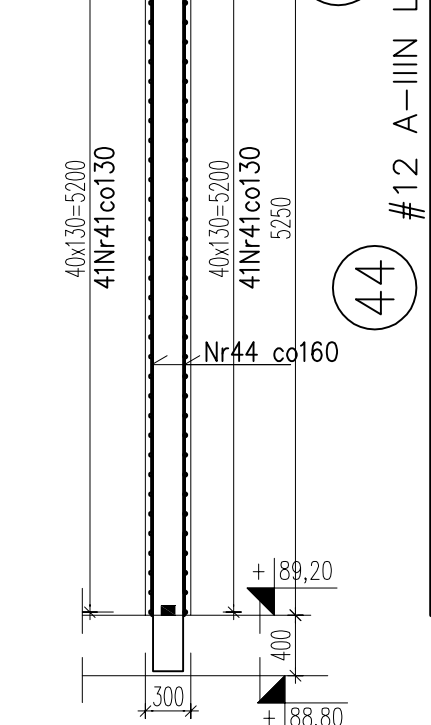
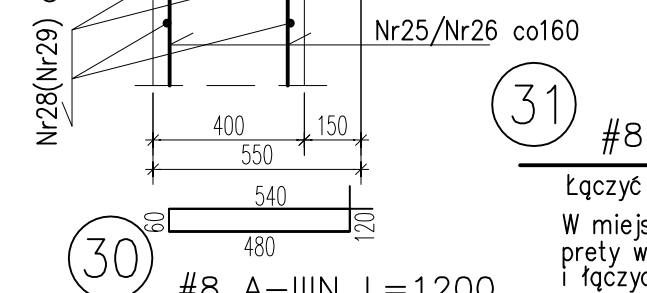
1:50



1:500



1:20




				Stal A-IIIN
--	--	--	--	-------------

25	14	4960	296			1468,16
26	14	4100	296			1213,6
27	14	3300	320			1056
28	14	12000	160			1920
29	14	11200	240			2688
30	8	1200	180	216		
31	8	62000		62		
32	10	900	320		288	
37	14	6500	78			507
38	14	4400	80			352
39	14	3300	39			128,7
40	14	4300	39			167,7
41	10	2600	164	426,4		
42	14	5200	190			988
43	14	4300	190			817
44	12	5200	36		187,2	
45	10	700	18		12,6	
60	8	4700	410	192,7		
61	14	7840	4			31,36
63	8	370	17	6,29		
64	12	2140	4		8,56	
65	12	1670	2		3,34	
66	8	980	11	10,78		
Diugość ogółem			m	487,8	727,0	199,1
Masa 1 mb preta			kg/mb	0,395	0,617	0,888
Masa stali wg średnic			kg	192,7	448,6	176,8
Masa stali razem					14513,75	
CAŁKOWITA MASA STALI DLA RYSUNKU			kg			14514

4) Discussion

- 3) Zbrojenie obwodowe Nr31 łączyć ze zbrojeniem obwodowym płyty stropowej (Nr 56 i Nr57 wg rys. zbrojenia płyty.)

OTULINA: 30mm

Uprawniony		04.2009	Projekt wykonawczy
Nazwisko	brunon	przepraszam podpis	data
PRZEDSIĘBIORSTWO PRZEMYSŁOWO USŁUGOWE		NAZWA PROJEKTU	
		Część konstrukcyjna Blok biologiczny Zbrojenie ścian segmentu S-2b	
www.cmm.pl kontakt@cmm-czestokowia.pl www.cmm-czestokowia.com.pl		SKALA	1:50
		IN PROJEKTOWY	
		ZK	